

Quelles études après le Bac...



Réussir et s'épanouir

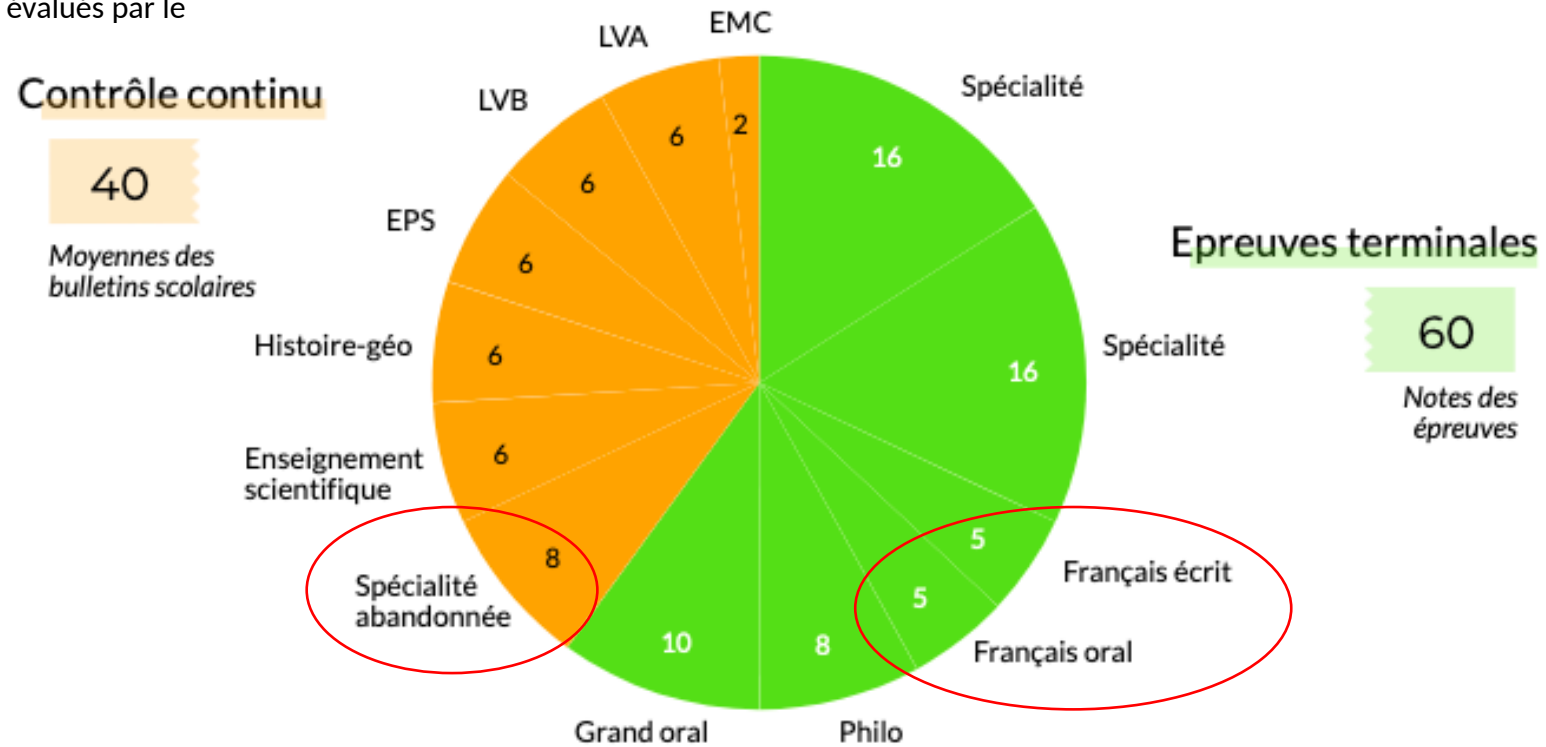
2023-2024



Avant de parler orientation parlons Bac.....

Les coefficients du **baccalauréat général**

40% de la note est obtenue par le biais du **contrôle continu**, soit la moyenne annuelle des bulletins scolaires du cycle terminal (classes de 1^{re} et terminale) dans chacun des enseignements obligatoires évalués par le contrôle continu

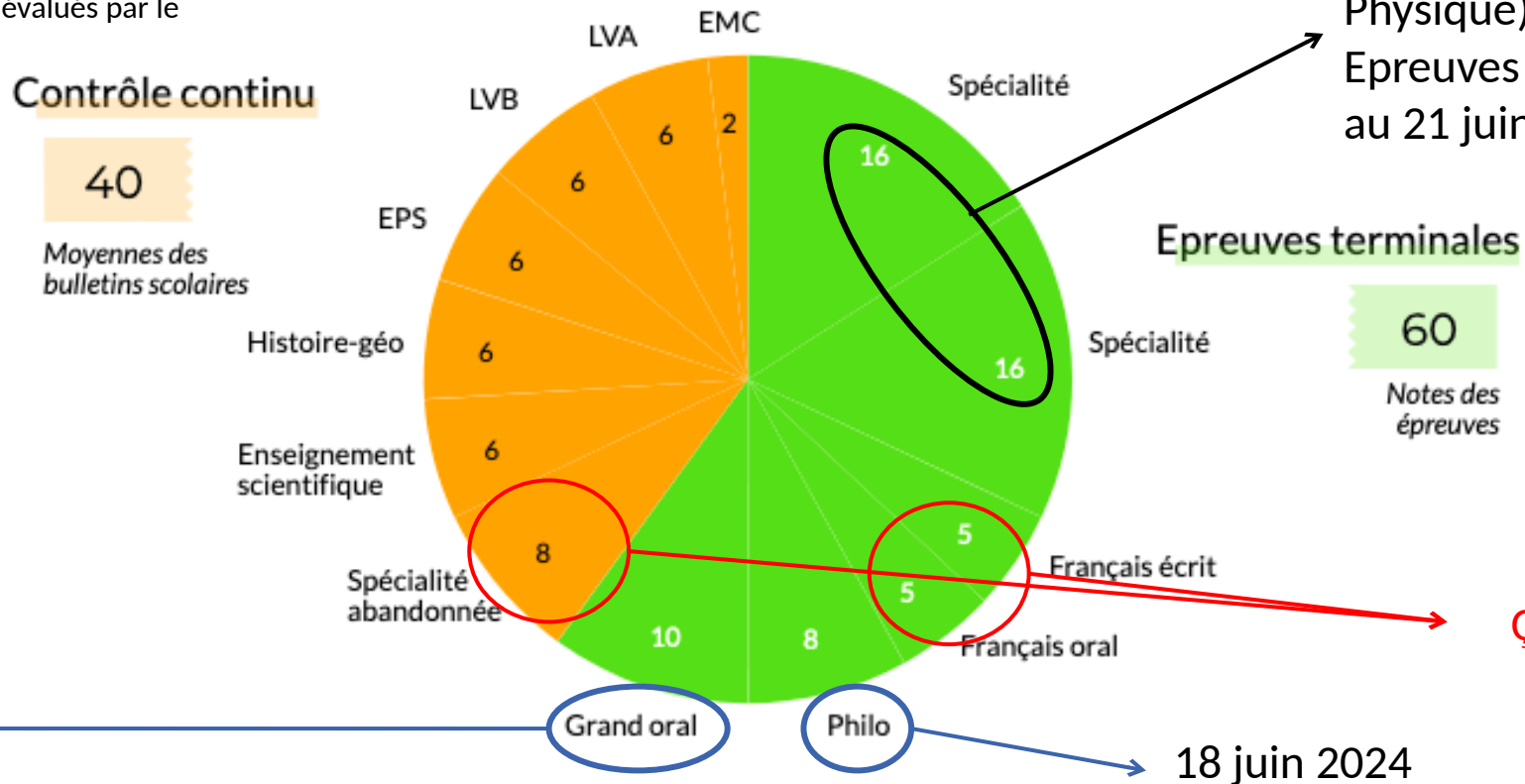


Avant de parler orientation parlons Bac.....

Les coefficients du **baccalauréat général**

40% de la note est obtenue par le biais du **contrôle continu**, soit la moyenne annuelle des bulletins scolaires du cycle terminal (classes de 1^{re} et terminale) dans chacun des enseignements obligatoires évalués par le contrôle continu

Du 04 au 07 juin ECE (Epreuves expérimentales SVT et Physique).
Epreuves de spécialités du 19 au 21 juin 2024



Ça c'est fait

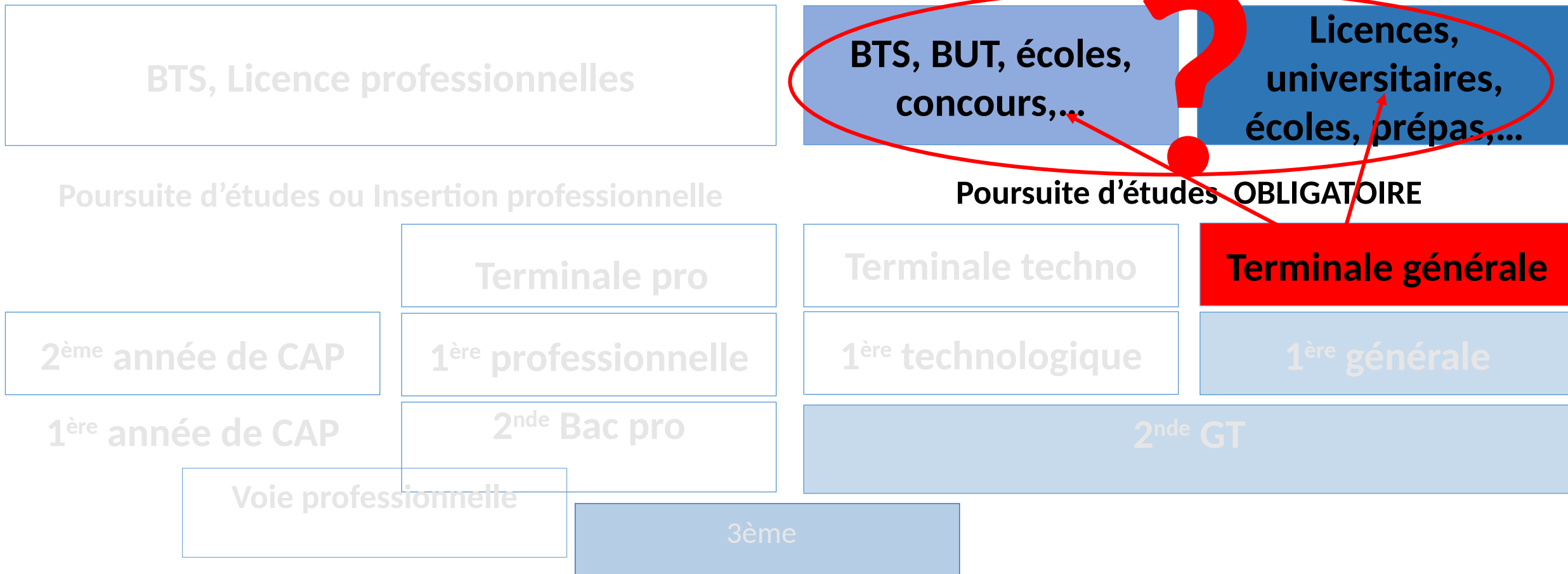
24 au 28 juin 2024

18 juin 2024

Typologie des études après la Terminale générale

Ecoles spécialisées, Licences et Masters professionnels, ...

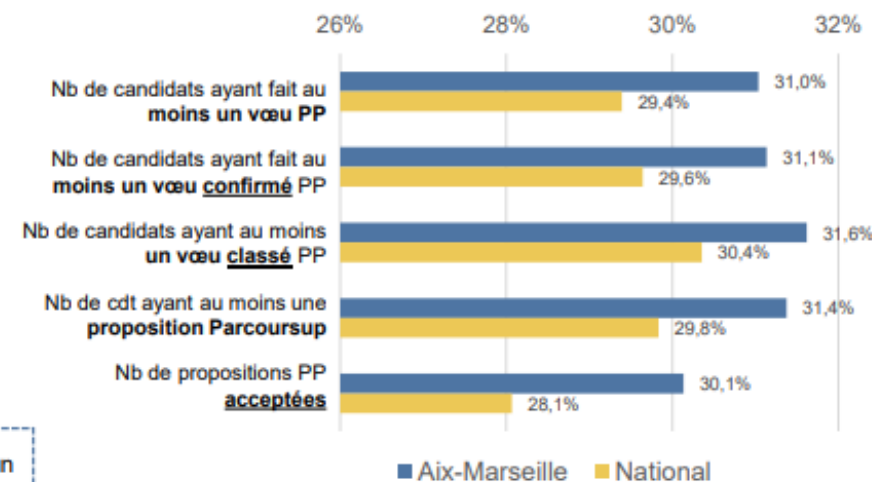
Insertion professionnelle ou poursuite d'études selon choix et types d'études



	TOTAL		
TOTAL GÉNÉRAL	9437	7998	17435
L1 - CUPGE - DEUST - DU	5377	3132	8509
BTS - BTSA - DTS - DMA	1407	1698	3105
CPGE - CPES	744	1025	1769
BUT	605	1050	1655
SECTEUR SANITAIRE ET SOCIAL	584	112	696
FORMATIONS D'INGÉNIEURS	201	466	667
ÉCOLES DE COMMERCE	202	247	449
AUTRES (MAN, DCG, ...)	116	155	271
ÉCOLES D'ARCHITECTURE	81	34	115
CONCOURS SCIENCES PO	66	45	111
ÉCOLES SUPÉRIEURES D'ART	48	32	80
ÉCOLES NATIONALES VÉTÉRINAIRES	6	2	8



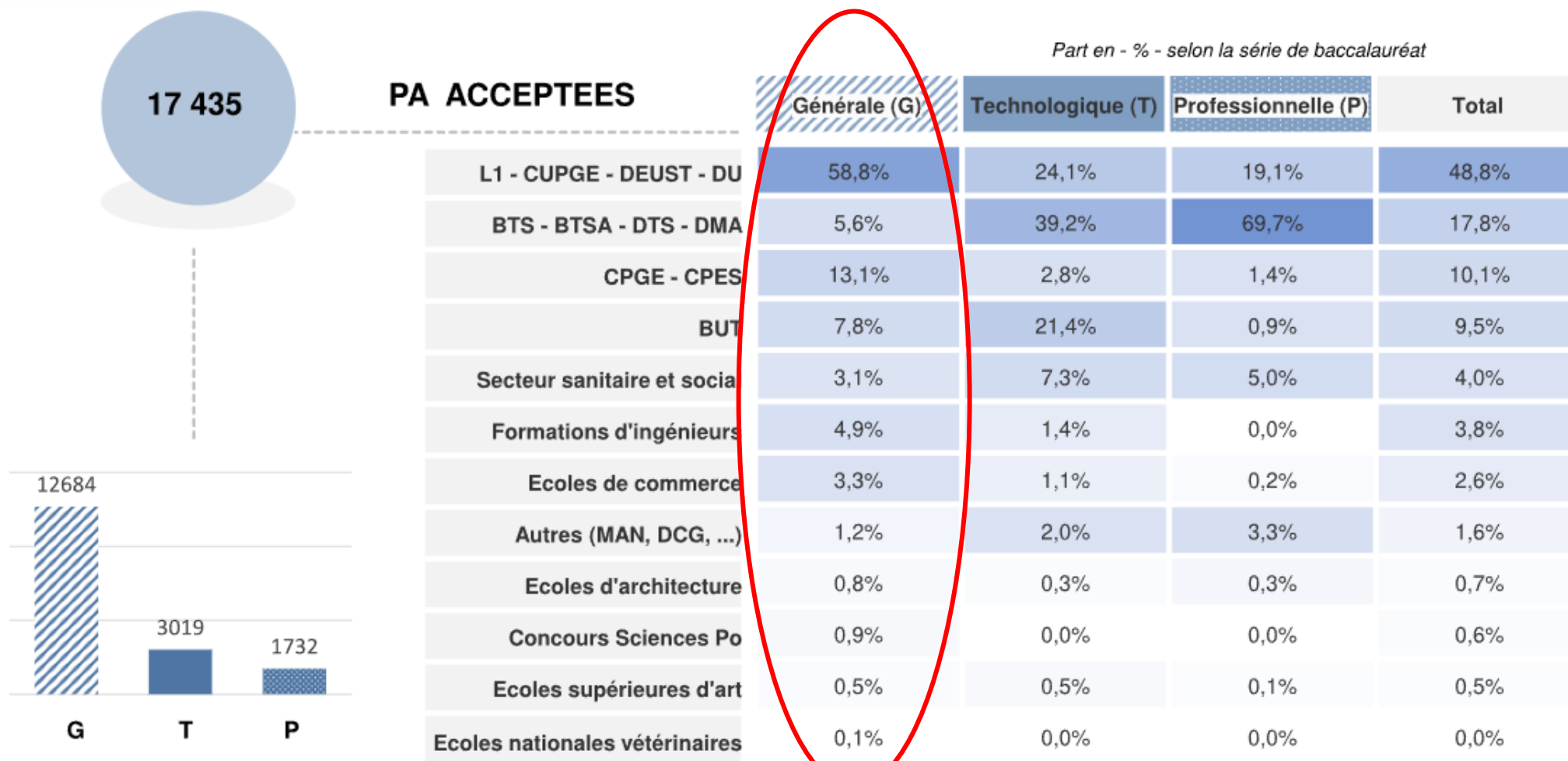
Comportement des filles de terminale vers les écoles d'ingénieur



LECTURE

Dans l'académie d'Aix Marseille, les filles représentent 31,1% des candidats en école d'ingénieurs ayant confirmé un vœu en PP contre 29,6% au niveau national. Elles sont 31,6% à avoir au moins un vœu classé et 31,4% à recevoir une proposition. Elles sont 30,1% à l'accepter.

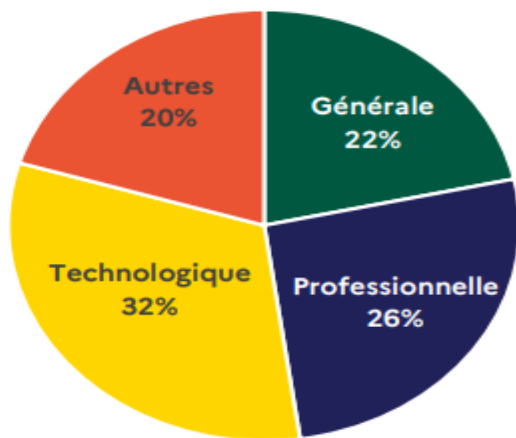
- Le groupe « filles » est classé et reçoit des propositions à hauteur de sa proportion
- Représentativité moindre des filles sur ce type de filière ➡ travailler sur l'ambition



Passerelle vers le BTS (bac +2)

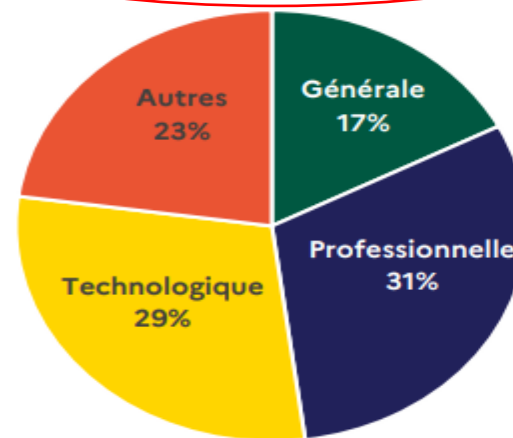
Propositions d'admission en BTS

Sur 100 propositions reçues en
BTS-BTSA-DTS-DMA



■ Générale ■ Professionnelle ■ Technologique ■ Autres

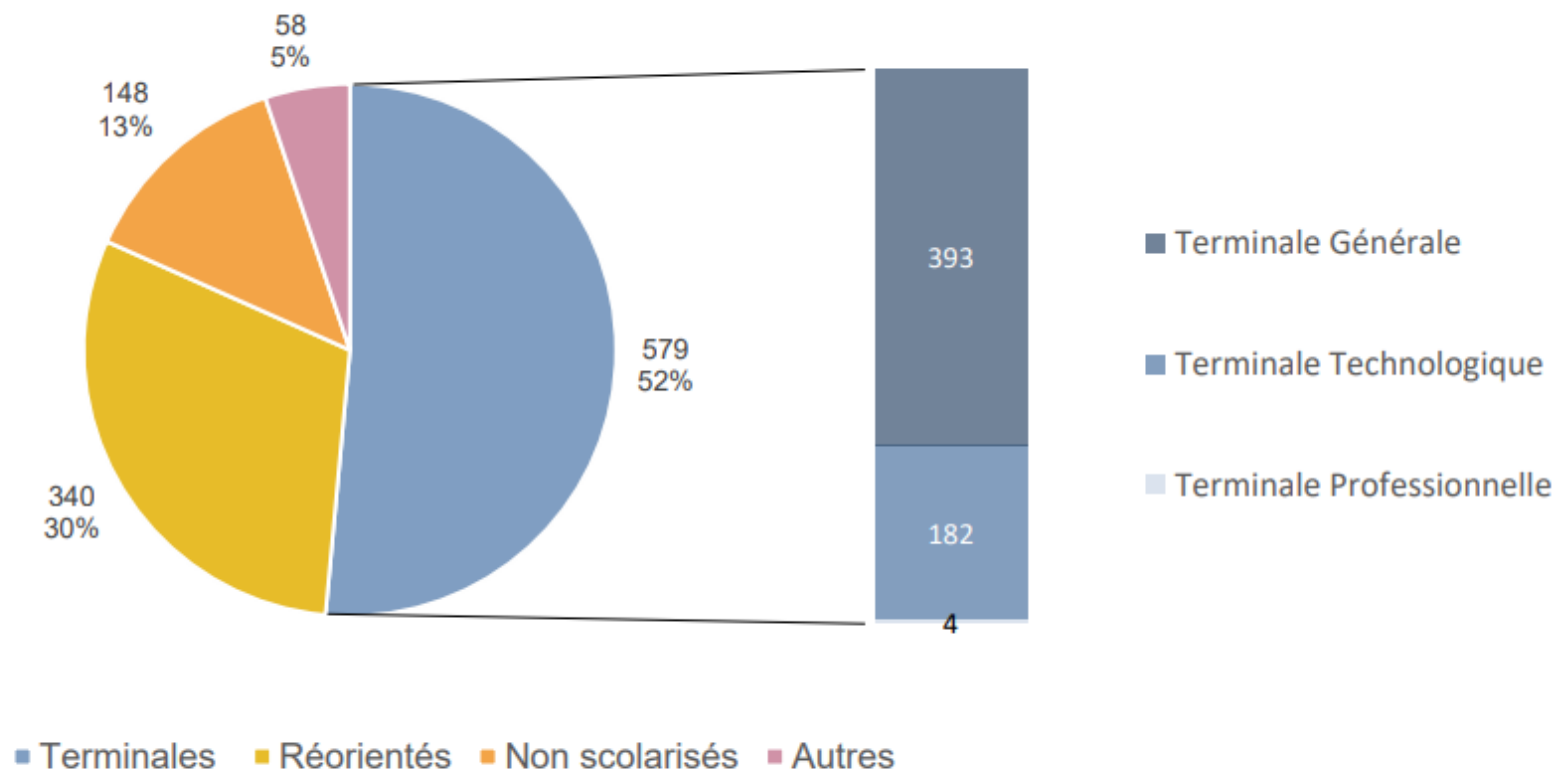
Sur 100 propositions acceptées en
BTS-BTSA-DTS-DMA



■ Générale ■ Professionnelle ■ Technologique ■ Autres

Source : Requête BO sur Univers Parcoursup 2022 au 19 septembre 2022

IFSI



Marseille Timone		Places	Rang du dernier candidat appelé	PA acceptées	PA non résidents	PA refusées
P A S S	option Droit	300	4 611	292	3	1 905
	option – Economie et gestion - Gestion	150	4508	144	4	1 568
	option Psychologie	100	2 372	98	3	1 207
	option Espagnol - Anglais	40	2 547	38	1	1 101
	option Lettres Modernes - Anthropologie	40	4 468	40	4	1 336
	option Physique-Chimie	200	3 309	198	5	1 832
	option SV et STAPS	600	2 440	596	11	900
	option Sciences Infirmières	200	2 569	200	4	665

		Places	Rang du dernier candidat appelé	PA acceptées	PA non résidents	PA refusées	
L A S	SAINT JEROME	Marie Curie : Chimie, Physique, Sciences pour l'ingénieur	60	3 017	56	4	527
	SAINT CHARLES	Pasteur : Chimie, Sciences de la vie, Sciences de la vie et de la terre, Sciences sanitaires et sociales	65	3 619	66	7	746
	SCHUMAN	Droit	40	825	38	1	266
	JULES FERRY	Administration économique et sociale - Economie et Gestion – Gestion	45	3 839	45	8	328
	LUMINY	Sciences et Techniques des Activités Physiques et Sportives - STAPS -	40	265	40	0	76
	SAINT CHARLES	Descartes : Informatique, Mathématiques, Mécanique, Physique	20	3 806	20	4	214
	JULES FERRY	Mathématiques et informatique appliquées aux sciences humaines et sociales	10	553	10	3	66
	AIX-EN-PROVENCE	Philosophie, Anthropologie, Lettres	16	354	14	2	113
		Psychologie	39	1 916	39	2	213
		Sciences du langage, Lettres	22	169	21	2	140
Sciences de l'homme et de la société		32	353	32	2	186	

Le total des places s'élève pour les 20 LAS à **914** places. Le nombre de PA acceptées s'élève à **881**.

L'orientation est avant tout une démarche personnelle...

Un choix réfléchi, documenté où vous avez rencontré des professionnels pour asseoir votre décision.

- Intérêt pour un métier + spécialités adéquates en Term + Bon résultats scolaires
= construction d'un projet professionnel **réaliste**

Aide aux choix : Tout au long de l'année

=> Echanges avec professeur principal

=> Parcoursup

=> ONISEP

=> Entretiens avec PsyEN dans un CIO

=> Entretiens avec un conseiller à la cité des métiers

Le calendrier 2024 en 3 étapes

Début Nov. 2023 > Janvier 2024
Je m'informe
et découvre les formations

1

17 Janvier 2024 > 14 Mars 2024
Je m'inscris pour formuler mes vœux
Jusqu'au 3 Avril 2024
Je finalise mon dossier

2

30 Mai 2024 > 12 Juillet 2024
Je reçois les réponses
des formations et je décide

3

Début
Nov. 2023

Déc.

Janv. 2024

Février

Mars

Avril

Mai

Juin

Juillet

Août

Sept.

Jeudi 14 Mars 2024 :
Dernier jour pour formuler
mes vœux

Ne pas subir ! Etre acteur de son orientation en se faisant accompagner

Professeur Principal

Et

Au Centre d'Information et d'Orientation de Marseille

ouvert pendant les vacances scolaires sur RDV

A la cité des métiers de Marseille

Ouvert 5 jours sur 7 sans RDV

1. A la découverte des métiers grâce à l'encyclopédie des métiers au logiciel d'orientation sur la plateforme parcoureo

<https://www.parcoureo.fr/> c'est un compte à se créer puis vous pouvez de chez vous ou de votre tph vous renseigner.

2. A la découverte des métiers en réalité virtuelle (casques VR, 120 métiers).

3. Un accès à l'abonnement IJ BOX disponible à la Cité des Métiers

<https://www.ijbox.fr/>

Sources d'informations

Site de Parcoursup : utilisation de son moteur de recherche

Site internet de l'ONISEP :

- **Pour commander des brochures**

- <http://www.horizons21.fr/>

- <https://www.onisep.fr/Choisir-mes-etudes/Après-le-bac/Quelles-etudes-après-le-bac>

- <https://www.terminales2022-2023.fr/>

En attendant : Horizons 21 pour voir adéquations filières et métiers



CONSTRUISEZ VOS CHOIX DE SPÉCIALITÉS AU LYCÉE

Simulez vos combinaisons de spécialités et découvrez les perspectives de formations et de métiers qui s'offrent à vous.



Vous êtes actuellement en classe de...

Seconde générale et technologique

Première générale

Première technologique

Un site : ONISEP après le bac....



COLLÈGE

LYCÉE, CFA

APRÈS LE BAC

ÉQUIPES ÉDUCATIVES

PARENTS

HANDICAP

MÉTIER

CAP VERS L'EMPLOI

PRÈS DE CHEZ VOUS

Des métiers par secteur | Des métiers selon mes goûts | Des métiers qui recrutent

Vous recherchez des informations sur...

Thèmes (optionnel)



un métier, une formation, un établissement



recherche avancée

recherche géographique

[Accueil](#) / [Après le bac](#) / [Quelles études après le bac ?](#)

QUELLES ÉTUDES APRÈS LE BAC ?

Publication : 30 août 2021

Études courtes ou études longues ? À l'université, au lycée ou dans une école spécialisée ? Après le bac, le choix des études supérieures nécessite de bien s'informer, et de réfléchir à son projet professionnel. Certaines formations durent 2 à 3 ans après le bac. D'autres s'étalent sur 5 ans minimum. Voici un guide des choix d'études possibles après le bac.

Une licence ou un BUT à l'université, un BTS au lycée, une école spécialisée pour se former aux professions paramédicales, suivre des études artistiques en école d'art : pour choisir ses études après le bac, il faut savoir ce qui correspond à sa personnalité, et à son projet professionnel.



VIENT DE PARAÎTRE



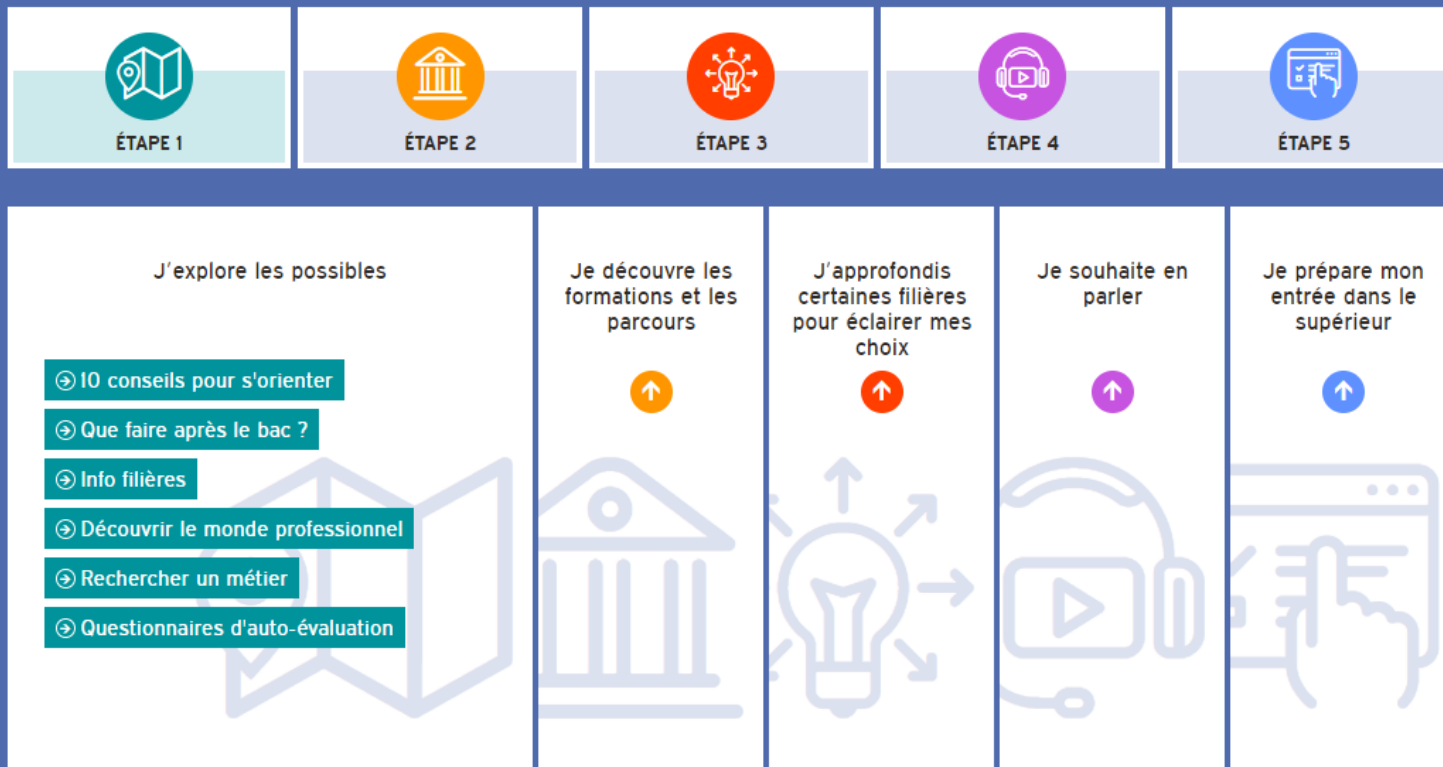
- LIBRAIRIE
- ONISEP TV
- CONTACTER UN CONSEILLER
- NOUVELLES CHANCES

Un site : Terminales 2022/2023 pour plus de lisibilité



onisep
TERMINALES
2022/2023

5 étapes pour mon parcours
vers l'enseignement supérieur



Un site : utiliser le moteur de recherche de Parcoursup



RÉPUBLIQUE
FRANÇAISE

Liberté
Égalité
Fraternité

parcoursup
Entrez dans l'enseignement supérieur

C'est quoi ? Calendrier 2024 Rechercher une formation



Retrouvez les informations utiles pour élaborer votre projet
d'orientation

lycee-avenirs.onisep.fr

des infos et des conseils pour construire
son projet d'orientation

[Le moteur de recherche des formations](#)

2023

en savoir plus sur les formations qui vous
intéressent

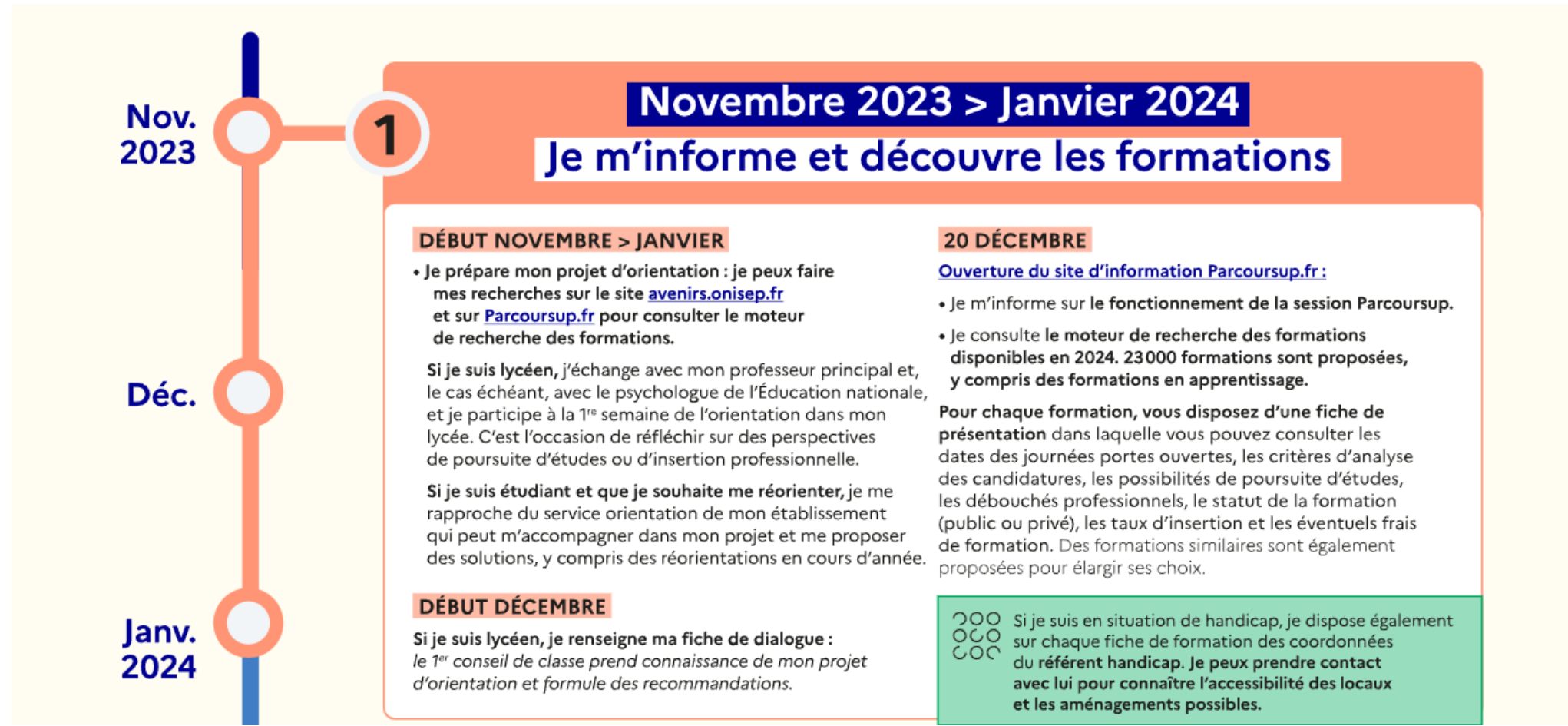
[Les services numériques d'aide à
l'orientation](#)

Un site : utiliser le moteur de recherche de Parcoursup

Accueil / Calendrier 2024

Le calendrier Parcoursup 2024 en trois étapes

Début Novembre 2023 > Janvier 2024 - Je m'informe et découvre les formations



Un site : utiliser le moteur de recherche de Parcoursup

licence droit Tous
Résultats pour : licence, droit

Filtres

Types d'établissement

- Publics (590)
- Privés enseignement supérieur (79)

Apprentissage

- Formations hors apprentissage (669)

Types de formation

- Etudes de santé (123)
- Formations d'architecture, du paysage et du patrimoine (2)
- Formations des écoles de commerce et de management (2)
- I.A.E - Instituts d'administration des entreprises (25)

669 formations consultables dans cette zone géographique.

Trier par

Public

Université Lumière - Lyon 2 (69)

Licence - Double diplôme - Licence Droit - Coursus franco-allemand - Droits français et allemand - programme Sarrebruck



Des épreuves de sélection sont mises en place pour candidater à cette formation

TAUX D'ACCÈS : 34 %

Formations similaires

Privé enseignement supérieur

Institut Catholique de Lille-Faculté Libre



Un site : utiliser le moteur de recherche de Parcoursup

- Licence (24)
- Licence sélective (5)
- Licence professionnelle (1)
- Sciences Po - Instituts d'études politiques (0)

Aménagement +

Public

Aix-Marseille Université - Site d'Arles (13)

Licence - Droit - Accès Santé (LAS)



Enseignement partiellement à distance

TAUX D'ACCÈS : 99 % ?

Voir la formation

Formations similaires +

Public

Aix-Marseille Université - Site d'Aix-en-Provence (13)

Licence - Droit - Entièrement en distanciel

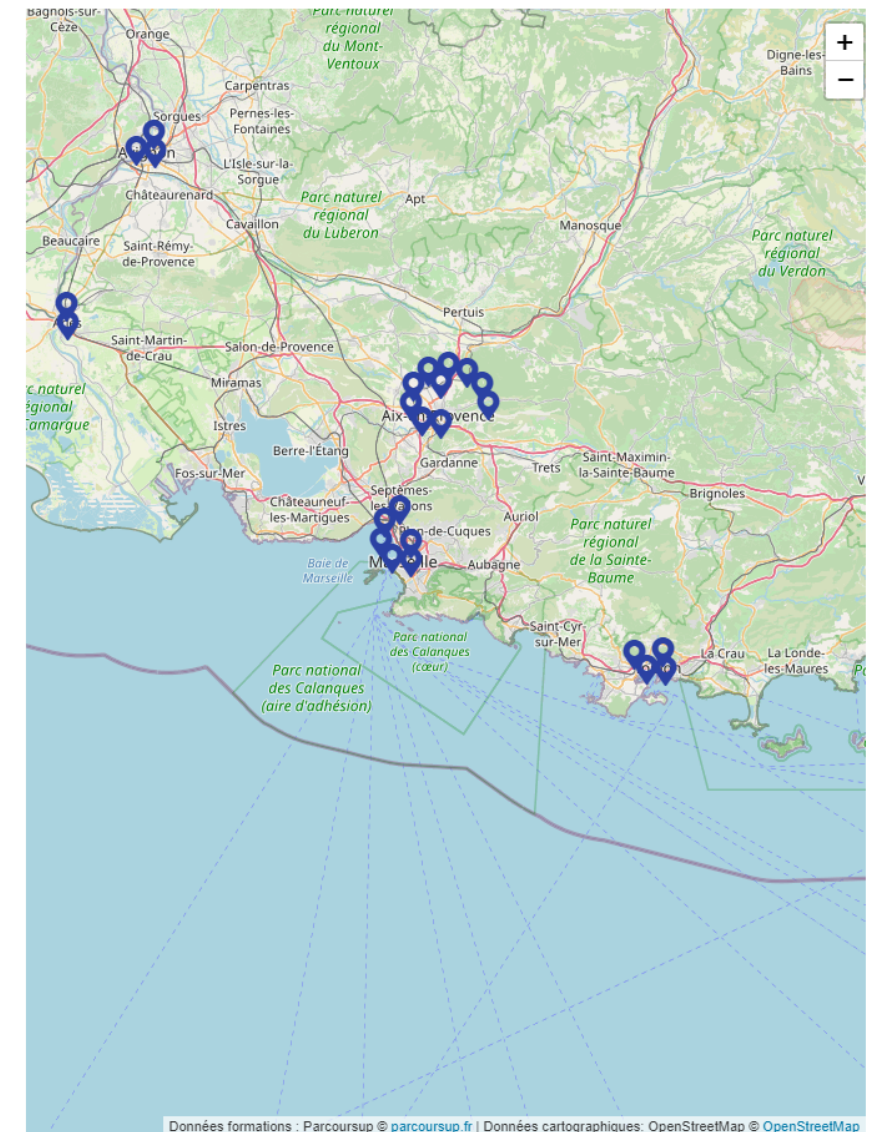


Enseignement entièrement à distance

TAUX D'ACCÈS : 80 % ?

Voir la formation

Formations similaires +



Un site : utiliser le moteur de recherche de Parcoursup

PUBLIC

Aix-Marseille Université - Site d'Arles (13)

Licence - Portail Droit

 Licence - Droit - Accès Santé (LAS)

Autres formations accessibles :

Aix-Marseille Université - Site d'Arles (13) ▾



Découvrir la formation et ses caractéristiques



Comprendre les critères d'analyse des candidatures



Consulter les modalités de candidatures



Accéder aux chiffres clés de la formation



Connaître les débouchés professionnels



Contacter et échanger avec l'établissement

Présentation de la formation

La Licence en droit avec accès santé est une formation Bac + 3 qui permet d'obtenir un diplôme de Licence mention Droit.

La 1ère année de licence est un tronc commun sans option permettant à l'étudiant de s'initier aux grandes notions du droit et à la culture générale (Sources, institutions, personnes, société).

Cette première année de licence avec accès santé propose de suivre des enseignements complémentaires à distance dans le domaine de la

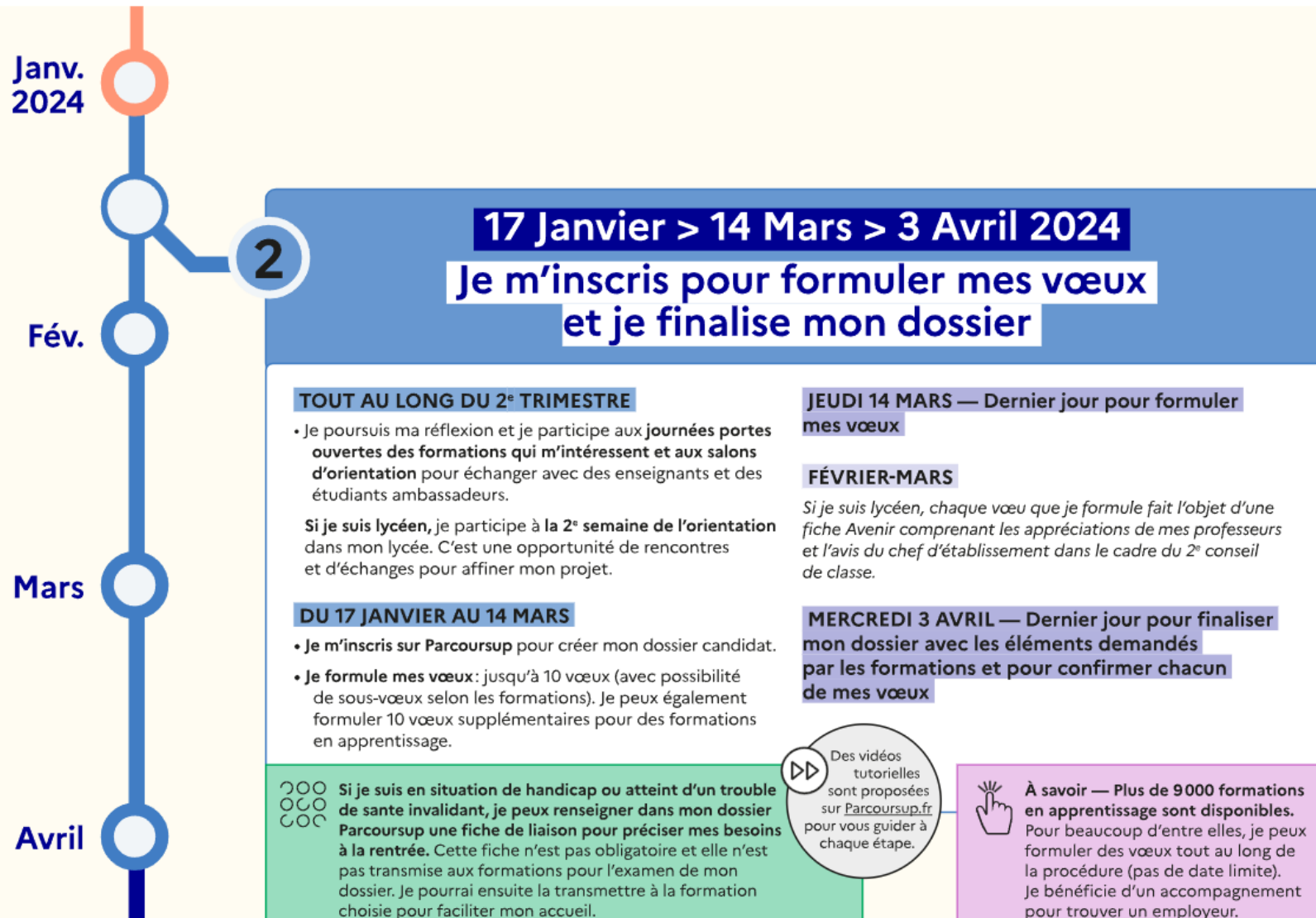
Certification



À savoir

Le 17 janvier je m'inscris sur Parcoursup

17 janvier > 14 mars > 3 avril 2024 - Je m'inscris pour formuler mes vœux et je finalise mon dossier



Quelques conseils

Il est fortement recommandé de faire **un vœux non sélectif** c'est-à-dire une licence de droit, science éco, Bio, chimie...etc pour ne pas se retrouver sans solution en juillet 2024. Un BTS, un BUT, une école de commerce.... Sont des choix sélectifs, ie plus votre dossier est bon plus vous avez de probabilités d'être pris.

Césure, séminaires, Israël....Parcoursup

Les demandes de césure se font directement sur Parcoursup au moment de faire vos vœux. **Une fois que vous avez bien mûri votre projet, rendez-vous sur l'onglet "Année de césure" pour valider votre demande.** Si cela est bien inscrit dans votre dossier sur Parcoursup, les formations, de leur côté, n'ont pas connaissance de votre décision de ne pas les intégrer à la prochaine rentrée avant de vous faire une proposition d'admission. Cependant, il y a tout de même quelques conditions à respecter pour pouvoir partir.

Lorsque vous recevez une proposition d'admission d'une formation sur Parcoursup, cela ne signifie pas que votre demande de césure est acceptée. **Cette dernière sera accordée, ou non, par le chef d'établissement après votre inscription administrative,** en fonction de la clarté de votre projet et du nombre de places disponible. Vous pourrez être convoqué à un entretien qui permettra à la formation de juger de la pertinence de votre projet avant de vous donner une réponse.

Césure, séminaire, Israël....Parcoursup

Vous n'êtes pas obligé de vous inscrire sur Parcoursup, vous pouvez partir en Israël faire des « psycho », un séminaire, faire une année sabbatique, puis revenir en France et vous inscrire à nouveau sur Parcoursup, **mais attention**, vous serez en concurrence avec la nouvelle promotion de bachelier, les écoles et autres facultés ne vous attendent pas....

Du 30 mai > 12 Juillet 2024 - Je reçois les réponses des formations et je décide

Mai

Juin

3

30 Mai > 12 Juillet 2024

Je reçois les réponses des formations et je décide

JEUDI 30 MAI — Début de la phase d'admission principale

- Je consulte dans mon dossier Parcoursup les réponses des formations que j'ai demandées.
- À partir du 30 mai, je reçois les propositions d'admission (réponse Oui ou Oui-si*) au fur et à mesure et en continu.
- Je dois répondre obligatoirement à chaque proposition d'admission dans les délais indiqués dans mon dossier.

DU 16 AU 23 JUIN

Les délais de réponse aux propositions d'admission sont suspendus pour permettre aux lycéens de se concentrer sur les épreuves écrites du baccalauréat.

MARDI 11 JUIN — La phase d'admission complémentaire est ouverte

DU 1^{er} AU 3 JUILLET — Classer ses vœux en attente par ordre de préférence

À compter du 1^{er} juillet, je dois classer par ordre de préférence les vœux en attente que je souhaite conserver.

LUNDI 8 JUILLET

Résultats du baccalauréat.

Après les résultats du baccalauréat, je dois effectuer mon inscription administrative selon les modalités précisées dans mon dossier. C'est la dernière étape avant la rentrée.

VENDREDI 12 JUILLET — Fin de la phase principale

Dernier jour pour accepter une proposition d'admission dans le cadre de la phase principale.

Juillet



Août



Sept.



Les solutions si je n'ai pas reçu de proposition d'admission

DÈS LE 30 MAI 2024

Si je n'ai reçu que des réponses négatives de la part de formations sélectives (BTS, BUT, classes prépa, IFSI, écoles, etc.), je **peux demander un accompagnement individuel ou collectif dans mon lycée** (auprès du service orientation de mon établissement si je suis un étudiant et que je souhaite me réorienter) **ou dans un centre d'information et d'orientation (CIO) pour envisager d'autres choix de formation et préparer la phase complémentaire.**

À partir du 30 mai, les **candidats en situation de handicap ou présentant un trouble de santé invalidant et les sportifs de haut niveau** qui n'ont pas trouvé de formation adaptée à leurs besoins spécifiques peuvent saisir les commissions d'accès à l'enseignement supérieur (CAES) et demander le **réexamen de leur dossier si leur situation particulière justifie une inscription dans un établissement situé dans une zone géographique déterminée.**

DU 11 JUIN AU 12 SEPTEMBRE 2024

La phase d'admission complémentaire me permet de formuler jusqu'à **10 nouveaux vœux dans les formations qui ont encore des places disponibles.** Ces formations seront accessibles depuis le moteur de recherche des formations Parcoursup.

À PARTIR DU 4 JUILLET 2024

Je peux solliciter depuis mon dossier un **accompagnement personnalisé de la commission d'accès à l'enseignement supérieur (CAES) de mon académie.**

Cette commission étudie mon dossier et m'aide à trouver une formation au plus près de mon projet et en fonction des places disponibles.

* La réponse « **Oui-si** » signifie que vous êtes accepté dans la formation à condition de suivre un parcours de réussite adapté à votre profil (remise à niveau, soutien, tutorat...). Ce dispositif de réussite vous est proposé par la formation afin de consolider ou de renforcer certaines compétences nécessaires pour vous permettre de réussir vos études supérieures.

Des questions avez-vous ?



de votre attention, je vous remercie ...